

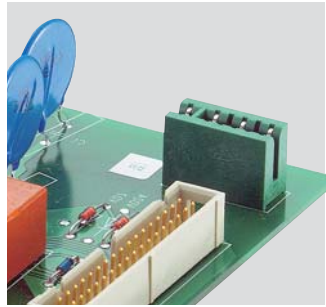
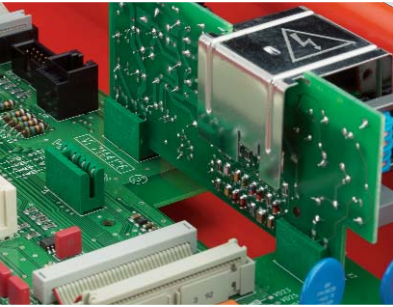
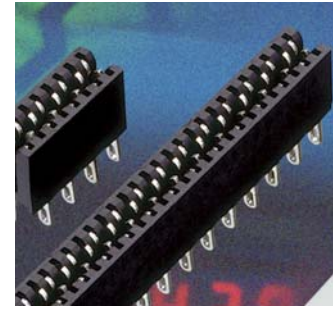
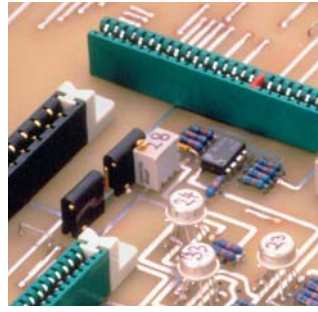
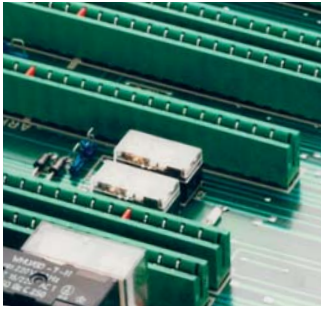


**51**

**Leiterplatten-Direktsteckverbinder  
Raster 2,5–5,08 mm**

**Direct connectors for printed circuit boards  
pitch 2.5–5.08 mm**

**Connecteurs directs pour cartes imprimées  
pas 2,5–5,08 mm**



**Leiterplatten-Direktsteckverbinder**

- für Karte-Karte- und Kabel-Karte-Verbindungen
- Buchsenleisten wahlweise mit THT-Lötstiften oder mit Lötäugen für Kabelanschluss
- für Signal- und Kleinlastströme bis 5 A
- Raster 2,5 mm, 2,54 mm, 3,96 mm, 5,0 mm und 5,08 mm (0,098", 0,100", 0,156", 0,197", 0,200")
- mit Kodiermöglichkeit
- mit Befestigungs- und Führungsflanschen für die Karte

**Direct connectors for printed circuit boards**

- for cable-to-board and board-to-board connections
- socket boards alternatively with THT solder pins or with solder eyes for cable connection
- for signal and low load currents up to 5 A
- pitch 2.5 mm, 2.54 mm, 3.96 mm, 5.0 mm and 5.08 mm (0.098", 0.100", 0.156", 0.197", 0.200")
- with keying features
- with mounting and guide flanges for the board



**Connecteurs directs pour cartes imprimées**

- pour connexions câble-à-carte et carte-à-carte
- réglettes à prises femelles au choix avec plots à souder THT ou avec cosses à souder pour la connexion de câbles
- pour les courants de signaux et de petites charges jusqu'à 5 A
- pas 2,5 mm, 2,54 mm, 3,96 mm, 5,0 mm et 5,08 mm (0,098", 0,100", 0,156", 0,197", 0,200")
- avec possibilité de codage
- avec collets de montage et de guidage pour la carte

