

Dieses Bauteil wird für ein Design-in bei Neuprojekten nicht mehr empfohlen. Sprechen Sie uns an, wir beraten Sie gerne zu Alternativen.

This component is no longer recommended for design-in of new projects. Please contact us, we will be pleased to provide alternatives.

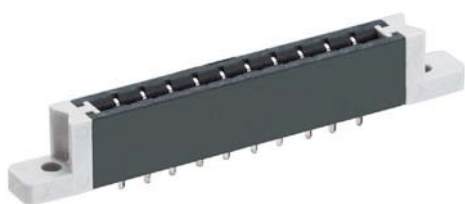
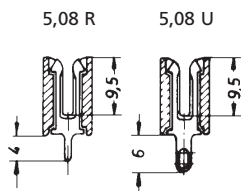
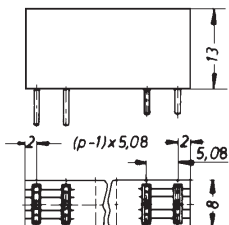
Ce composant n'est plus recommandé pour de nouvelles implantations. Nous restons à votre disposition pour vous proposer des solutions alternatives. 12/2010



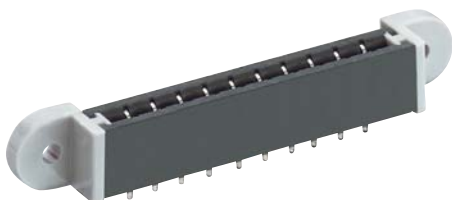
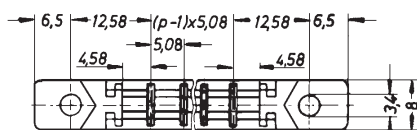
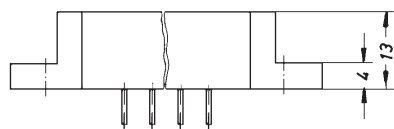
Leiterplatten-Direktsteckverbinder, Raster 5,08 mm Direct connectors for printed circuit boards, pitch 5.08 mm Connecteurs directs our cartes imprimées, pas 5,08 mm



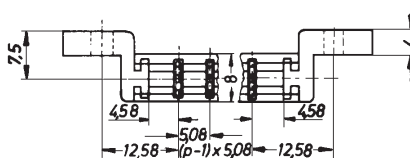
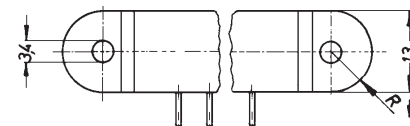
5,08 R



5,08 RF



5,08 RFL



Bestellbezeichnung Designation Désignation	Polzahl poles pôles	Verpackungseinheit Package unit Unité d'emballage
5,08 R	3-33	200
5,08 U	3-33	200
5,08 RF	3-31	200
5,08 UF	3-31	200
5,08 RFL	3-31	200
5,08 UFL	3-31	200

Verpackung: lose im Karton
Packaging: in bulk, in a cardboard box
Emballage: en vrac, dans un carton

5,08 R	5,08 U
5,08 RF	5,08 UF
5,08 RFL	5,08 UFL

Buchsenleiste für direktes Stecken, mit und ohne vormontiertem Flanschpaar F/FL
5,08 R(...): mit Lötstiften
5,08 U(...): mit Lötösen

- Temperaturbereich** -25 °C/+100 °C
 - Werkstoffe**
Kontaktträger PPO
Flansch PC
Kontaktfeder CuSn, vernickelt und verzinkt
 - Mechanische Daten**
Kontaktierung mit Leiterplatte 1,5 ± 0,14 mm
 - Elektrische Daten**
Durchgangswiderstand ≤ 3 mΩ
Bemessungsstrom 5 A
Bemessungsspannung¹ 250 V AC
Prüfspannung ≥ 1,5 kV eff.
- ¹ nach DIN EN 60664/IEC 60664

5,08 R	5,08 U
5,08 RF	5,08 UF
5,08 RFL	5,08 UFL

Socket board for direct mating, with and without mounted pair of flanges F/FL
5,08 R(...): with solder pins
5,08 U(...): with solder eyes

- Temperature range** -25 °C/+100 °C
 - Materials**
Insulating body PPO
Flange PC
Contact spring CuSn, nicked and tinned
 - Mechanical data**
Mating with printed circuit board 1.5 ± 0.14 mm
 - Electrical data**
Contact resistance ≤ 3 mΩ
Rated current 5 A
Rated voltage¹ 250 V AC
Test voltage ≥ 1.5 kV eff.
- ¹ according to DIN EN 60664/IEC 60664

5,08 R	5,08 U
5,08 RF	5,08 UF
5,08 RFL	5,08 UFL

Réglette à prises femelles pour enfichage direct, avec et sans collets F/FL attachés
5,08 R(...): avec plots à souder
5,08 U(...): avec cosses à souder

- Température d'utilisation** -25 °C/+100 °C
 - Matériaux**
Corps isolant PPO
Collet PC
Ressort de contact CuSn, nickelé et étamé
 - Caractéristiques mécaniques**
Raccordement avec carte imprimée 1,5 ± 0,14 mm
 - Caractéristiques électriques**
Résistance de contact ≤ 3 mΩ
Courant assigné 5 A
Tension assignée¹ 250 V AC
Tension d'essai ≥ 1,5 kV eff.
- ¹ suivant DIN EN 60664/CEI 60664