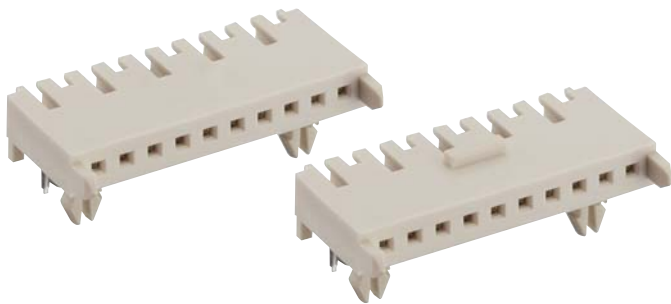


Dieses Bauteil wird für ein Design-in bei Neuprojekten nicht mehr empfohlen. Sprechen Sie uns an, wir beraten Sie gerne zu Alternativen.  
 This component is no longer recommended for design-in of new projects. Please contact us, we will be pleased to provide alternatives.  
 Ce composant n'est plus recommandé pour de nouvelles implantations. Nous restons à votre disposition pour vous proposer des solutions alternatives. 12/2010



## Multimodul™-Steckverbinder, Raster 2,5 mm Multimodul™ connectors, pitch 2.5 mm Connecteurs Multimodul™, pas 2,5 mm



3800

3801

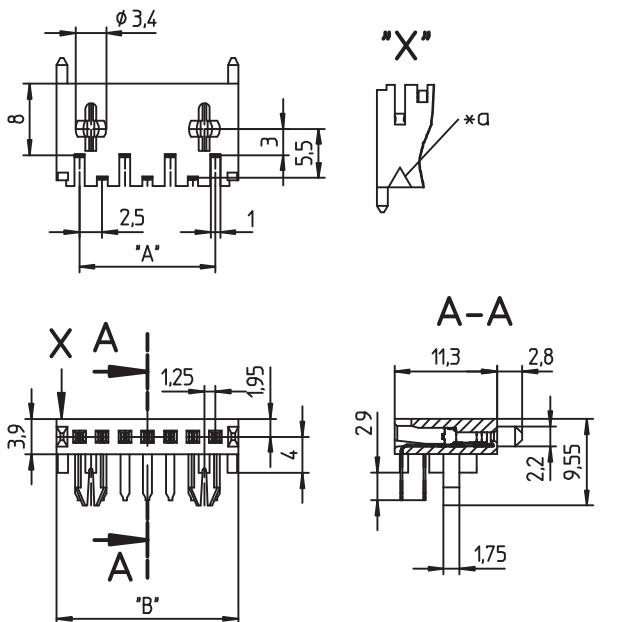
3800  
 3801

Multimodul™-Buchsenleiste, abgewinkelt, mit Haltekrallen  
 3800: ohne Verriegelungsnase  
 3801: mit Verriegelungsnase

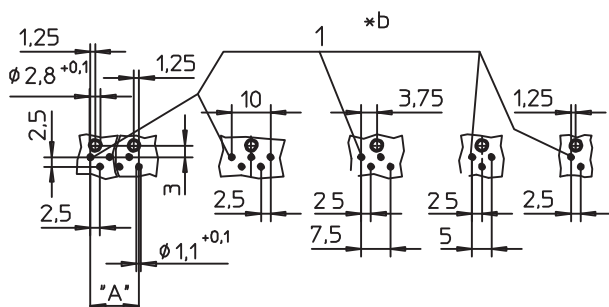
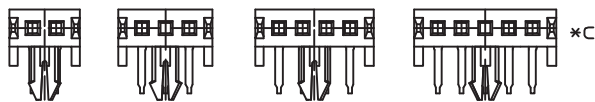
<b>1. Temperaturbereich</b>	-40 °C/+120 °C
<b>2. Werkstoffe</b>	
Kontaktträger <sup>1</sup>	PA GF, V0 nach UL 94
Kontaktfeder	CuSn, verzinkt
<b>3. Mechanische Daten</b>	
Steckkraft/Kontakt <sup>2</sup>	≤ 4,0 N
Ziehkraft/Kontakt <sup>2</sup>	≥ 0,5 N
Kontaktierung	
3800 mit	Stiftleiste 3851
3801 mit	Stiftleiste 3855

<b>4. Elektrische Daten</b>	
Bemessungsstrom	3 A bei T <sub>U</sub> 25 °C
Bemessungsspannung <sup>3</sup>	250 V AC
Isolierstoffgruppe <sup>3</sup>	IIIa (CTI ≥ 250)
Kriechstrecke	≥ 3 mm
Luftstrecke	≥ 3 mm
Isolationswiderstand	> 1 GΩ

<sup>1</sup> Bauteil glühdrahtbeständig (GWT 750 °C), Prüfung nach IEC 60695-2-11,  
<sup>2</sup> Beurteilung nach IEC 60335-1 (Flamme < 2 s)  
<sup>3</sup> gemessen mit einem polierten Stahlstift, Nennmaß 0,65 mm  
 nach DIN EN 60664/IEC 60664



in Vorbereitung  
 in preparation  
 en préparation



\*a Markierung Kontakt 1  
 marking of contact 1  
 marque du contact 1

\*b Lochbild in der Leiterplatte, von der Lötseite gesehen  
 printed circuit board layout, solder side view  
 modèle de la carte imprimée, vue du côté à souder

\*c 2- bis 5-polig mit nur einer Haltekralle  
 2 to 5 poles with only one retaining hook  
 2 à 5 pôles avec un seul crochet de fixation

<b>3800</b>	
<b>3801</b>	
Multimodul™ socket board, angular, with retaining hooks	
3800: without locking nose	
3801: with locking nose	
<b>1. Temperature range</b>	-40 °C/+120 °C
<b>2. Materials</b>	
Insulating body <sup>1</sup>	PA GF, V0 according to UL 94
Contact spring	CuZn, pre-nickeled and tinned
<b>3. Mechanical data</b>	
Insertion force/contact <sup>2</sup>	≤ 4,0 N
Withdrawal force/contact <sup>2</sup>	≥ 0,5 N
Mating	
3800 with	pin header 3851
3801 with	pin header 3855
<b>4. Electrical data</b>	
Rated current	3 A at T <sub>amb</sub> 25 °C
Rated voltage <sup>3</sup>	250 V AC
Material group <sup>3</sup>	IIIa (CTI ≥ 250)
Creepage distance	≥ 3 mm
Clearance	≥ 3 mm
Insulation resistance	> 1 GΩ
<sup>1</sup>	component glow wire resistant (GWT 750 °C), testing acc. to IEC 60695-2-11, assessment acc. to IEC 60335-1 (flame < 2 s)
<sup>2</sup>	measured with a polished steel pin, nominal thickness 0.65 mm
<sup>3</sup>	according to DIN EN 60664/IEC 60664

<b>3800</b>	
<b>3801</b>	
Réglette à prises femelles Multimodul™, angulaire, avec crochets de fixation	
3800: sans nez de verrouillage	
3801: avec nez de verrouillage	
<b>1. Température d'utilisation</b>	-40 °C/+120 °C
<b>2. Matériaux</b>	
Corps isolant <sup>1</sup>	PA GF, V0 suivant UL 94
Ressort de contact	CuZn, sous-nickelé et étamé
<b>3. Caractéristiques mécaniques</b>	
Force d'insertion/contact <sup>2</sup>	≤ 4,0 N
Force de séparation/contact <sup>2</sup>	≥ 0,5 N
Raccordement	
3800 avec	réglette à broches 3851
3801 avec	réglette à broches 3855
<b>4. Caractéristiques électriques</b>	
Courant assigné	3 A à T <sub>amb</sub> 25 °C
Tension assignée <sup>3</sup>	250 V AC
Groupe de matériau <sup>3</sup>	IIIa (CTI ≥ 250)
Distance d'isolement	≥ 3 mm
Ligne de fuite	≥ 3 mm
Résistance d'isolement	> 1 GΩ
<sup>1</sup>	composant résistant à fil incandescent (GWT 750 °C), essai suivant CEI 60695-2-11, évaluation suivant CEI 60335-1 (flamme < 2 s)
<sup>2</sup>	mesurée avec une tige d'acier poli, épaisseur nominale 0,65 mm
<sup>3</sup>	suivant DIN EN 60664/CEI 60664

Bestellbezeichnung* Designation* Désignation*		Polzahl Poles Pôles	Verpackungseinheit Package unit Unité d'emballage	Abmessungen Dimensions Dimensions	
				A (mm)	B (mm)
<b>3800 02</b>	<b>3801 02</b>	<b>2</b>	<b>1800</b>	<b>2,5</b>	<b>7,5</b>
<b>3800 03</b>	<b>3801 03</b>	<b>3</b>	<b>1360</b>	<b>5,0</b>	<b>10,0</b>
<b>3800 04</b>	<b>3801 04</b>	<b>4</b>	<b>1000</b>	<b>7,5</b>	<b>12,5</b>
<b>3800 05</b>	<b>3801 05</b>	<b>5</b>	<b>800</b>	<b>10,0</b>	<b>15,0</b>
<b>3800 06</b>	<b>3801 06</b>	<b>6</b>	<b>600</b>	<b>12,5</b>	<b>17,5</b>
<b>3800 07</b>	<b>3801 07</b>	<b>7</b>	<b>600</b>	<b>15,0</b>	<b>20,0</b>
<b>3800 08</b>	<b>3801 08</b>	<b>8</b>	<b>600</b>	<b>17,5</b>	<b>22,5</b>
<b>3800 09</b>	<b>3801 09</b>	<b>9</b>	<b>400</b>	<b>20,0</b>	<b>25,0</b>
<b>3800 10</b>	<b>3801 10</b>	<b>10</b>	<b>400</b>	<b>22,5</b>	<b>27,5</b>
<b>3800 11</b>	<b>3801 11</b>	<b>11</b>	<b>400</b>	<b>25,0</b>	<b>30,0</b>
<b>3800 12</b>	<b>3801 12</b>	<b>12</b>	<b>400</b>	<b>27,5</b>	<b>32,5</b>
<b>3800 13</b>	<b>3801 13</b>	<b>13</b>	<b>360</b>	<b>30,0</b>	<b>35,0</b>
<b>3800 14</b>	<b>3801 14</b>	<b>14</b>	<b>320</b>	<b>32,5</b>	<b>37,5</b>
<b>3800 15</b>	<b>3801 15</b>	<b>15</b>	<b>320</b>	<b>35,0</b>	<b>40,0</b>
<b>3800 16</b>	<b>3801 16</b>	<b>16</b>	<b>320</b>	<b>37,5</b>	<b>42,5</b>
<b>3800 17</b>	<b>3801 17</b>	<b>17</b>	<b>280</b>	<b>40,0</b>	<b>45,0</b>
<b>3800 18</b>	<b>3801 18</b>	<b>18</b>	<b>280</b>	<b>42,5</b>	<b>47,5</b>
<b>3800 19</b>	<b>3801 19</b>	<b>19</b>	<b>240</b>	<b>45,0</b>	<b>50,0</b>
<b>3800 20</b>	<b>3801 20</b>	<b>20</b>	<b>240</b>	<b>47,5</b>	<b>52,5</b>

\* Die Bestellbezeichnung ist um weitere Angaben (z.B. Kodierung) zu ergänzen, siehe Umschlaginnenseite, Seite 6.4 und Internet [www.lumberg.com](http://www.lumberg.com).  
 Designation to be completed by further details (e.g. keying), see inner cover, page 6.4 and Internet site [www.lumberg.com](http://www.lumberg.com).  
 Ajouter d'autres spécifications (par exemple codage) à la désignation, voir côté intérieur de la couverture, page 6.4 et site Internet [www.lumberg.com](http://www.lumberg.com).

Verpackung: lose im Karton  
 Packaging: in bulk, in a cardboard box  
 Emballage: en vrac, dans un carton